

# CTX

COMPACT  
disc  
DIGITAL AUDIO

## *Scala*

SISTEMA ESTÉREO 6 EM 1

MANUAL DO PROPRIETÁRIO



# INSTRUÇÕES DE OPERAÇÃO



**CUIDADO**  
**RISCO DE CHOQUE ELÉTRICO**  
**NÃO ABRA**



CUIDADO: PARA REDUZIR O RISCO DE CHOQUE ELÉTRICO, NÃO REMOVA A TAMPA (OU TRASEIRA). NÃO HÁ PARTES INTERNAS PARA MANUTENÇÃO PELO USUÁRIO! CONSULTE UM PROFISSIONAL QUALIFICADO PARA OBTER MANUTENÇÃO.



O símbolo de raio com ponta de flecha em um triângulo, destina-se a alertar o usuário quanto à presença de “tensão perigosa” não isolada dentro do gabinete do produto, que pode ser de grandeza suficiente para constituir risco de choque elétrico.



O ponto de exclamação em um triângulo destina-se a alertar ao usuário quanto à presença de instruções de operação e manutenção importantes no manual que acompanha o aparelho.

## AVISO:

1. PARA REDUZIR O RISCO DE FOGO OU CHOQUE ELÉTRICO, NÃO EXPONHA ESTE APARELHO À CHUVA OU UMIDADE.
2. PARA EVITAR DANOS, NÃO FORCE A TAMPA ALÉM DE AMPLITUDE NORMAL.

## CUIDADO!



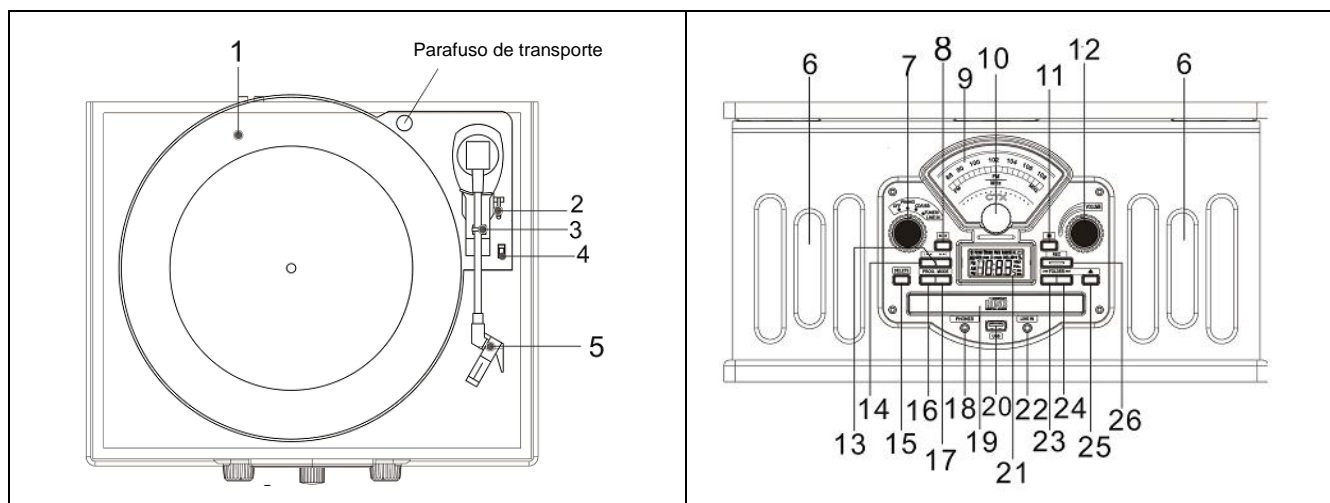
Radiação laser visível e invisível quando aberto e com travas desabilitadas. Evite exposição ao feixe.

## INSTRUÇÕES IMPORTANTES DE SEGURANÇA

Para reduzir o risco de ferimentos ou danos à propriedade ao usar aparelhos elétricos, sempre devem ser seguidos os cuidados básicos de segurança, incluindo:

- Se o cabo de alimentação estiver danificado, entre em contato com o suporte pós-venda.
- Antes de ligar o aparelho, verifique se a tensão e a frequência da rede elétrica correspondem às indicadas no aparelho.
- Este aparelho não se destina a uso por pessoas (inclusive crianças) com capacidades físicas, sensoriais ou mentais reduzidas ou sem experiência e conhecimento, a menos que estejam sob a supervisão de uma pessoa responsável ou tenham recebido instruções sobre seu uso, por motivos de segurança.
- Crianças devem ser supervisionadas para garantir que não brinquem com o aparelho.
- Não use o aparelho ao ar livre.
- O plugue de alimentação deve ser retirado da tomada antes de limpar, fazer manutenção ou mover o aparelho.
- Quando o aparelho não estiver em uso, desligue e desconecte-o da tomada.
- O aparelho deve ser colocado sobre uma superfície plana.
- Para reduzir o risco de eletrocussão, nunca opere este produto com as mãos molhadas, não submerja-o em água e não derrame líquidos nas peças do produto que contêm conexões elétricas.
- Não insira nenhum objeto no aparelho.
- Não faça vincos ou dobre o cabo de força.
- A instalação inadequada pode resultar em risco de incêndio, choque elétrico e/ou ferimentos.
- O fabricante não se responsabiliza por nenhum dano eventual causado pelo uso inadequado ou errôneo.
- Não tente consertar, desmontar ou modificar o aparelho.
- Não mova o aparelho enquanto ele estiver ligado.
- Este aparelho destina-se somente ao uso doméstico.
- Este aparelho não se destina a funcionar por meio de um temporizador externo ou sistema de controle remoto separado.
- CUIDADO: Para evitar danos, não limpe o aparelho com agentes de limpeza alcalinos ou abrasivos. Use apenas um pano macio e detergente neutro.

## LOCALIZAÇÃO DOS CONTROLES



- A. Antes de usar, retire a proteção da agulha (capa plástica branca), puxando-a pela frente do cartucho na direção indicada pela seta.



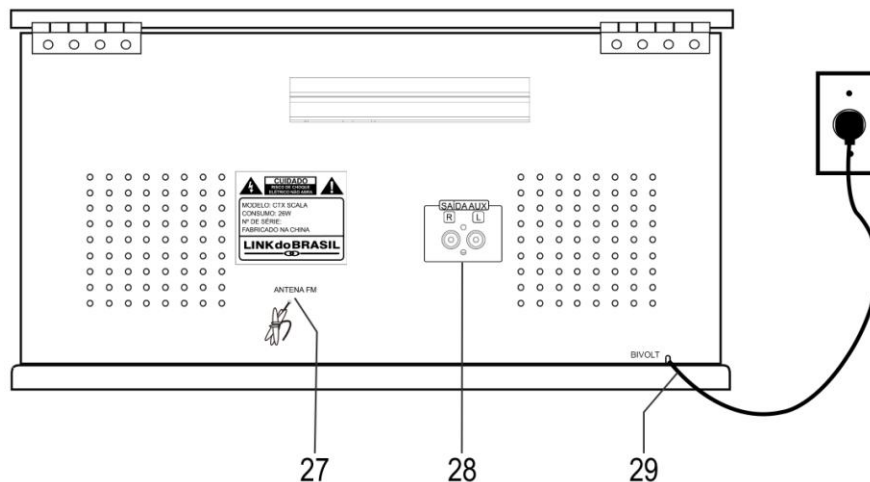
- B. Parafuso de trava para transporte do toca-discos:

Antes de usar, gire completamente o parafuso no sentido horário com uma moeda ou chave de fenda. Quando transportar a unidade, gire o parafuso no sentido anti-horário para proteger o prato do toca-discos.



1. Toca-discos	13. e 14. Skip + (Avançar) / Skip – (Voltar)
2. Alavanca elevadora	15. Delete (Apagar arquivo)
3. Suporte do braço	16. PROG
4. Seletor de velocidade – 33, 45, 78 RPM	17. Modo: Repetir 1, Repetir tudo, Aleatório
5. Braço	18. Saída para fones
Adaptador para 45 RPM (fornecido)	19. Porta do CD
6. Alto-falantes (estéreo)	20. USB
7. Power OFF, Phono, CD/USB , Tuner/Line in (Lig/desl; Função)	21. Visor LCD
8. Play/Pause	22. LINE IN (Entrada de linha)
9. Painel do visor de sintonia	23. Voltar pasta
10. Botão de sintonia FM	24. Avançar pasta
11. Parar	25.  Abrir/fechar porta do CD
12. Controle de volume	26. Gravar

## CONEXÕES



### 27. Antena de FM

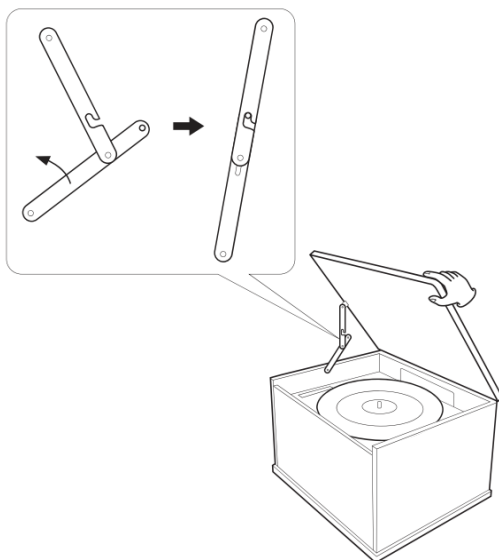
Enquanto estiver no modo FM, sintonize uma estação de FM e levante a antena para encontrar uma posição de melhor recepção. Pode ser preciso reposicionar a antena caso o aparelho seja movido para um novo local.

### 28. Saída de linha RCA, conecte somente a um amplificador.

### 29. Cabo de alimentação CA — Ligue esse cabo de força a uma tomada CA.

**Observação:** Para economizar energia, quando o aparelho não estiver reproduzindo som nos modos toca-discos, CD e USB por 30 minutos, ele será colocado em espera automaticamente. O usuário pode ligar a unidade novamente acionando o seletor de Função.

## COMO ABRIR/FECHAR A TAMPA DO TOCA-DISCOS



### Para abrir:

1. Levante a tampa do toca-discos o máximo possível até que ela pare.
2. Abaixee a tampa lentamente até que a trava encaixe. Se a trava não encaixar, puxe a barra inferior com a mão.
3. A tampa ficará aberta.

### Para fechar:

1. Levante a tampa do toca-discos o máximo possível até que ela pare.
2. A trava deve soltar e a tampa poderá ser lentamente abaixada. Se a trava não soltar, puxe a barra inferior com a mão.
3. Certifique-se de que está segurando a tampa pelas bordas para evitar machucar os dedos ao fechá-la.

## SINTONIZADOR DE FM

### OPERAÇÃO

1. Coloque o seletor de Função (7) na posição de Rádio FM (Tuner).
2. Sintonize a estação desejada usando o botão de sintonia (10).
3. Ajuste o controle de volume (12) para o nível desejado.
4. Para desligar o rádio, coloque o seletor de Função (7) na posição OFF.

Se a recepção estiver ruim, estenda e mova a antena FM para que a recepção das estações FM seja clara.

## OPERAÇÃO DO TOCA-DISCOS

### PREPARAÇÃO

Antes de usar, gire completamente o parafuso no sentido horário com uma moeda ou chave de fenda. Remova a proteção da agulha (tampa plástica branca).

## ESCUTAR DISCOS DE VINIL

1. Coloque o seletor de Função (7) na posição de Toca-discos (PHONO).
2. Coloque um disco de vinil no toca-discos. Coloque o adaptador de 45 RPM sobre o pino central ao reproduzir discos EP de 17 cm.
3. Ajuste o seletor de velocidade para 33, 45 ou 78 RPM de acordo com o disco.
4. Solte o braço do suporte e remova a tampa de proteção da agulha.
5. Levante o braço usando a alavanca.
6. Mova o braço até a borda do disco ou até o início da faixa que será executada.
7. Abaixee o braço cuidadosamente sobre o disco, usando a alavanca, para iniciar a reprodução.
8. Quando acabar a reprodução do disco, o braço parará automaticamente. Levante o braço do disco e recoloque-o no suporte.
9. Para interromper manualmente, levante o braço do disco e recoloque-o no suporte.

**Observações:** Não pare ou gire o prato manualmente.  
Mover ou agitar o toca-discos sem prender o braço ao suporte pode resultar em danos ao braço.  
Quando não estiver em uso, recoloque o protetor da agulha.

## SAÍDA DE LINHA RCA

Saída de linha (conecte somente a um amplificador)

## FONES DE OUVIDO

Esse aparelho é compatível com fones de ouvido (não fornecido) com um plugue de 3,5 mm e impedância de 8 ohms ou mais. Os alto-falantes são desligados automaticamente quando fones de ouvido são conectados à saída PHONES.

## CONECTOR ENTRADA DE LINHA (LINE IN)

Conecte um reproduutor de MP3 ou reproduutor de áudio usando um cabo com conector de 3,5 mm (não fornecido).

## OPERAÇÃO DO CD/MP3

### COLOCAR E RETIRAR CDS

1. Selecione CD no seletor de Função (7) para escolher o modo CD.
2. Pressione o botão OPEN para abrir o compartimento de CD.
3. Com o compartimento de CD aberto, retire o disco da caixa e coloque-o cuidadosamente no compartimento, com a face impressa para cima. Feche o compartimento.
4. Quando o compartimento estiver totalmente fechado, o CD começará a tocar automaticamente. O número total de faixas do CD será exibido no visor LCD.

## ESCUTAR UM CD OU DISCO DE MP3

1. Selecione CD no seletor de Função (7) para escolher o modo CD.
2. Pressione o botão PLAY/PAUSE na unidade uma vez para iniciar a reprodução do CD a partir da primeira faixa. O visor exibirá o indicador de "reprodução".
3. Pressione o botão PLAY/PAUSE novamente e o indicador de "pausa" será exibido no visor (o número da faixa piscará).
4. Para parar a reprodução, pressione o botão "PLAY/PAUSE".

### AVANÇAR/VOLTAR (SKIP +/-)

Selecionar uma faixa diferente durante a reprodução do CD

1. Pressione o botão SKIP/SEARCH (REW ou F.F.) na unidade. O número da faixa será exibido no visor.
2. Pressione o botão PLAY/PAUSE na unidade. Reiniciar a faixa atualmente selecionada.

### BOTÃO MODE na função CD

Pressionar uma vez, (1) Repetir uma, > (2) Repetir tudo, > (3) Aleatório

### BOTÃO MODE na função CD/MP3

Pressionar uma vez, (1) Repetir uma, > (2) PASTA > (3) Repetir tudo, > (4) Aleatório

## REPRODUÇÃO PROGRAMADA DE CD

Não é possível programar durante a reprodução do disco. Primeiro pressione o botão STOP, e siga as instruções abaixo.

1. Pressione o botão PROGRAM na unidade. O visor exibirá PROG.
2. Use os botões SKIP na unidade para selecionar a faixa a ser armazenada.
3. Pressione o botão PROGRAM. A primeira seleção do programa agora está armazenada na memória de programa.

## REPRODUÇÃO PROGRAMADA DE CD (continuação)

### OUVIR AS FAIXAS PROGRAMADAS

Acione o botão PLAY. A reprodução do CD começará do início da primeira faixa programada. Para apagar o programa, se o disco estiver sendo reproduzido, pressione o botão Stop.

## SELEÇÃO DE FONTE — BOTÃO CD/USB

### OPERAÇÃO DO USB

1. Insira o pendrive USB
2. Coloque o botão seletor de Função (7) na posição CD/USB.
3. A unidade lerá o total de pastas e de faixas automaticamente.

**Observação:** O aparelho é compatível apenas com arquivos MP3.  
\*Algumas marcas de pendrives USB não são compatíveis.

## GRAVAÇÃO E ARMAZENAGEM A PARTIR DE UM CD NORMAL

Você pode gravar as músicas favoritas de seu CD em formato MP3 e armazená-las em seu pendrive usando a porta USB.

1. Posicione o seletor de Função (7) para escolher o modo CD.
2. Pressione o botão SKIP +/- para selecionar a faixa a ser gravada e pressione o botão PLAY/PAUSE.
3. Pressione o botão RECORD para começar a sincronizar a gravação e o visor exibirá "USB" piscando.
4. Pressione o botão RECORD para confirmar.
5. Pressione o botão RECORD ou STOP/CD/USB (16) para parar a gravação.
6. Observação: o CD que será gravado deve estar sincronizado e é preciso pressionar o botão STOP/CD/USB para confirmar.

**Nota 1: Se o botão REC for pressionado enquanto um CD estiver sendo reproduzido, apenas a faixa em execução será gravada. Se o CD estiver parado (no início ou no fim) e o botão REC for pressionado, o álbum inteiro será gravado. (O CD começará a ser reproduzido automaticamente)**

**Nota 2: Alguns CDs originais podem não permitir a gravação devido a uma proteção contra cópia. Sempre verifique se você tem permissão para copiar a partir do formato com o qual trabalha e que você não esteja infringindo nenhuma lei de direitos autorais**



## GRAVAÇÃO E ARMAZENAGEM A PARTIR DE UM DISCO DE VINIL

Você pode gravar as músicas favoritas de seu EP em formato MP3 e armazená-las em seu pendrive usando a porta USB.

1. Coloque o seletor de Função (7) na posição de Toca-discos (PHONO).
2. Selecione o número da faixa a ser gravada.
3. Pressione o botão RECORD para começar a sincronizar a gravação e o visor exibirá "USB" piscando.
4. Pressione o botão RECORD ou CD/USB para parar a gravação.

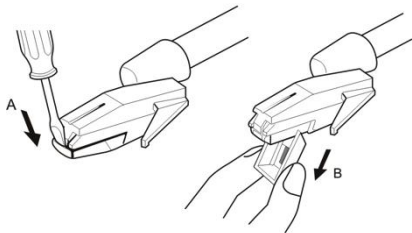
## CÓPIA A PARTIR DE CD DE MP3

Você pode copiar os arquivos de um disco de MP3 e armazená-los em seu pendrive usando a porta USB.

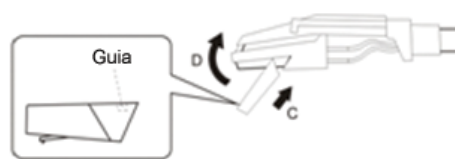
1. Insira o disco de mp3.
2. Pressione o botão SKIP +/- para selecionar a faixa a ser copiada e pressione o botão PLAY/PAUSE.
3. Pressione o botão de codificação para começar a copiar os arquivos e o visor exibirá "USB" e "REC" piscando.
4. Pressione o botão RECORD ou CD/USB para parar a gravação.

## COMO SUBSTITUIR A AGULHA

Solte a parte vermelha usando uma chave de fenda e remova-a como mostrado nas figuras A e B.



Instale a nova agulha conforme mostrado nas figuras C e D.



A IMAGEM ACIMA MOSTRA APENAS COMO INSTALAR UMA NOVA AGULHA. (A AGULHA EXTRA NÃO É FORNECIDA).

## ESPECIFICAÇÕES

Potência de Saída .....	5W + 5W
Especificações Elétricas .....	110V/220V Automático ~ 60 Hz
Consumo .....	26 W
Faixa de Frequência FM .....	87,5 – 108 MHz